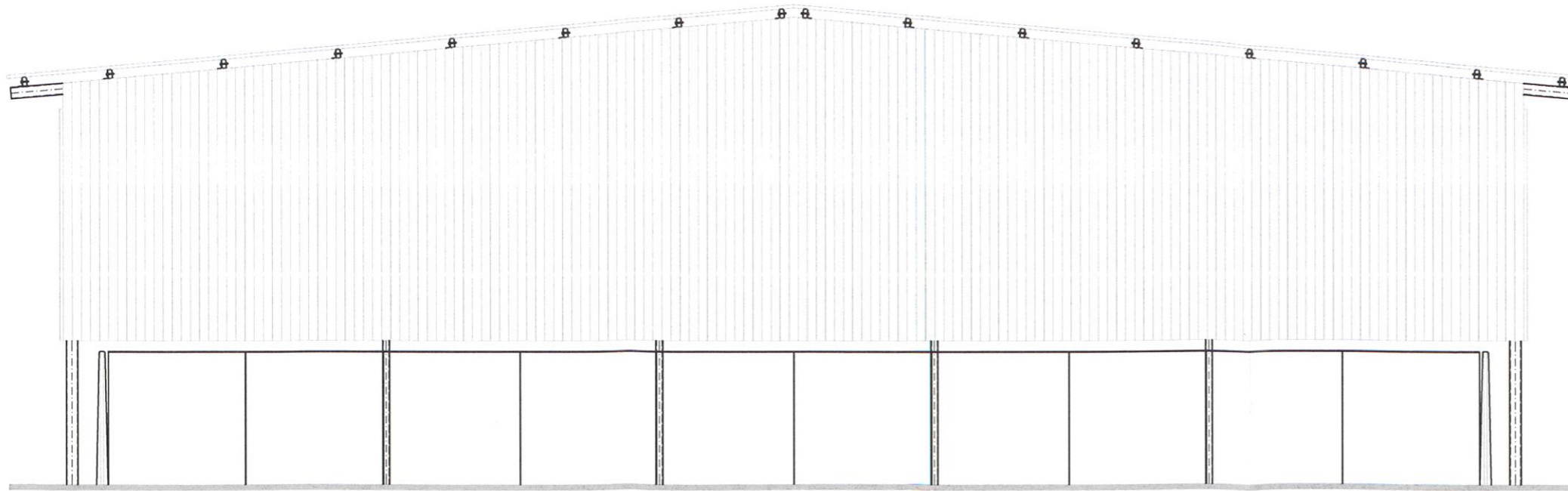
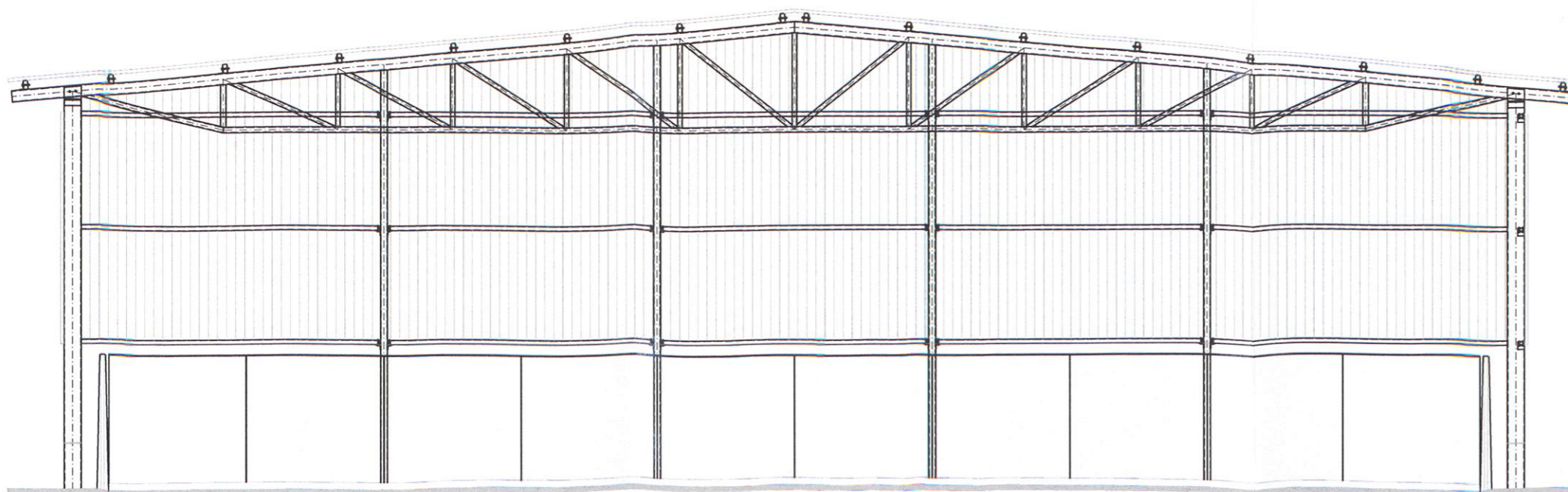


ELEWACJA PÓŁNOCNO- WSCHODNIA  
Skala 1:100



ELEWACJA POŁUDNIOWO- ZACHODNIA  
Skala 1:100



**budem** projekt  
PRZEDSIĘBIORSTWO

PRZEDSIĘBIORSTWO BUDEM PROJEKT  
RYSZARD BUGNO

95-035 Ozorków, ul. Staszica 7/6,  
PRACOWNIA: 95-100 Zgierz, ul. A. Struga 13 - 21,  
tel./fax: 0-42 715-33-10, tel.: 0-42 714-01-64,  
0-694-489-172, 0-604-795-068,  
0-696-498-251,  
e-mail: budem@o2.pl

PROJEKT PODLEGA OCHRONIE NA PODSTAWIE ART. 16 USTAWY O PRAWIE AUTORSKIM I PRAWACH POKREWNYCH. DO CHWILI UREGULOWANIA WSZYSTKICH NALEŻNOŚCI PROJEKT NINIEJSZY STANOWI WŁASNOŚĆ PROJEKTANTA - W SFERZE PRAW OSOBISTYCH ORAZ WŁASNOŚĆ PRZEDSIĘBIORSTWA BUDEM-PROJEKT W SFERZE PRAW MAJĄTKOWYCH I NIE MOŻE BYĆ WYKORZYSTYWANY BEZ ICH WIEDZY I ZGODY W JAKIEJKOLWIEK FORMIE I W JAKIKOLWIEK SPOŚÓB.

NAZWA INWESTYCJI:

Projekt budowlany wiaty na potrzeby magazynowe oczyszczalni ścieków- do składowania odwodnionych i zhigienizowanych odpadów ściekowych.

RYSUNEK:

Elewacja północno- wschodnia i południowo- zachodnia

INWESTOR:

MIEJSKI ZAKŁAD WODOCIĄGÓW  
I KANALIZACJI Sp.z o.o. w Głownie  
ul. A. Struga 3, 95-015 Głowno

Skala rysunku:

1:100

Data opracowania:  
maj 2019

PROJEKTANT:

mgr inż. arch. Teresa Dębińska- Bielak upr. nr 60/84/WML

Branża:

Architektura

Faza projektu:

Projekt wykonawczy

Data zmian:

---

Numer rysunku:

A-04

*Ch. Bielawska*