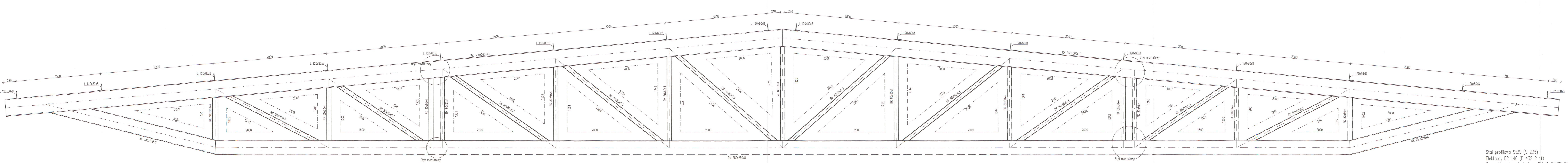


DŹWIGAR KRATOWNICOWY
Skala 1:20



Stal profilowa St3S (S 235)
Elektrody ER 146 (E 432 R 11)
Druga klasa konstrukcji wg PN-B-06200:2000
Kategoria korozyjności atmosfery: C4
Łączniki ze stali ocynkowanej
Wszystkie nieoznaczone na rysunkach połączenia spawane pachwinowe wykonać o grubości 0,7t, gdzie t – grubość cieńszego z łączonych elementów. Wszystkie elementy stalowe należy zabezpieczyć antykorozyjnie poprzez malowanie: 1x farbą podkładową i 2x farbą wierzchniego krycia (grubość pokrycia minimum 150µm).

Wszystkie poziomy i wymiary weryfikować w trakcie trwania prac – ewentualne niezgodności i wątpliwości wyjaśnić z projektantami

Wszystkie elementy konstrukcyjne wykonać zgodnie z projektem i opisem konstrukcyjnym.

		PRZEDSIĘBIORSTWO BUDEM PROJEKT RYSZARD BUGNO 95-038 Ozorków, ul. Ścieśnica 7/6, Pracownia: 95-100 Zgierz, ul. A. Struga 13-21, tel. fax: 0-42 715-33-10, tel. 0-42 714-01-64, 0-494-499-172, 0-494-795-008, 0-494-486-251, e-mail: budem@o2.pl
PRZEKAZUJE SIĘ PROJEKT PODLEGA DOCHRONIE NA PODSTAWIE ART. 18 USTAWY O PRAWIE AUTORSTWA I PRAWACH POKREWNYCH DO CHWAŁY I REPUTACJI WZGLĘDNYCH NALEŻNOŚCI PROJEKT NIEJESZY STANOWI WŁASNOŚĆ PROJEKTANTA - W SPERZE PRAW OSOBISTYCH ORAZ WŁASNOŚĆ PRZEDSIĘBIORSTWA BUDEM PROJEKT W SPERZE PRAW MAJĄTKOWYCH I NIE MOZE BYĆ WYKORZYSTYWANY BEZ ICH WZGLĘDNY ZGODY W JAKIEJKOLWIEK FORMIE I W JAKIKOLWIEK SPOSOBIE.		
NAZWA INWESTYCJI: Projekt budowlany wiaty na potrzeby magazynowe oczyszczalni ścieków do składowania odwodnionych i zbiegizowanych odpadów ściekowych.		
RYSUNEK: Dźwigar kratownicowy		
INWESTOR: MIEJSKI ZAKŁAD WODOCIĄGÓW I KANALIZACJI Sp. z o.o. w Głownie ul. A. Struga 3, 95-015 Głownie	Skala rysunku: 1:20 Data opracowania: maj 2019	Branża: Konstrukcja
PROJEKTANT: mgr inż. Ryszard Bugno upr. nr 339/86/WL upr. nr LOD/3795/PBKb/18	Data wykonania: Projekt wykonawczy	Data emisji: ...
OPRACOWANIE: inż. Mateusz Pochanek	SPRAWDZAJĄCY: mgr inż. Jolanta Miklaszewska upr. nr 31/91/WL	Numer rysunku: K-06