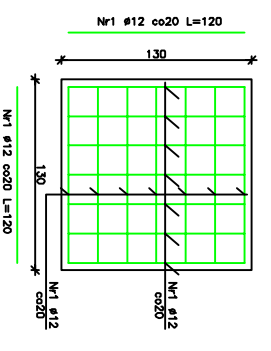
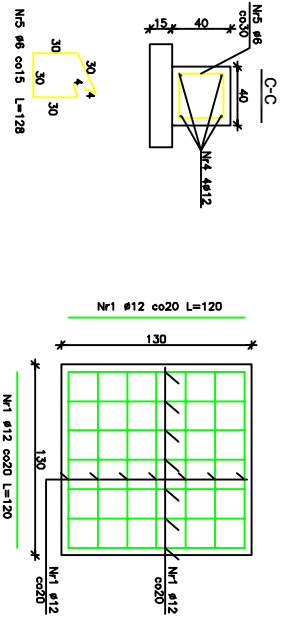


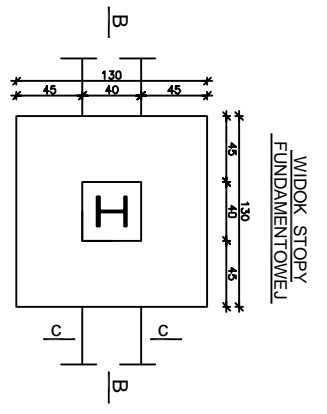
UWAGA:
 Projektowane słopy fundamentowe
 posiadają: poniżej wewnętrznej części
 przyloty cząłki wodoodpornej gęstości 0,40.



Beton C20/25
 Stal A-IIIN

ZESTAWIENIE STALI

Symbol	Opis	Jedn.	Ilość	Waga (kg)	Waga (t)
Nr1	Pręty #12 co20 L=130	kg	16	100,8	0,1008
Nr2	Pręty #12 co20 L=130	kg	16	100,8	0,1008
Nr3	Pręty #6 co15 L=128	kg	16	100,8	0,1008
Nr4	Pręty #6 co20 L=120	kg	16	100,8	0,1008
Nr5	Pręty #6 co15 L=128	kg	16	100,8	0,1008
RAZEM		kg	80	504,0	0,504



Tytuł		KOMITET Zespołu Naukowego	
Opis		4. Komenda 57	
Rysunek		DETAL FUNDAMENTOWY	
Stan		PROJEKT BUDOWLANY-KONWIZY	
Branża		KONSTRUKCJA	
Projektant		mgr inż. Sławomir Hydzisz	
Opis		mgr inż. Sławomir Hydzisz	
Sprawdził		mgr inż. Zdzisław Wójcikowski	
Data		2023/01/10	
Rysownik		K-100-10	