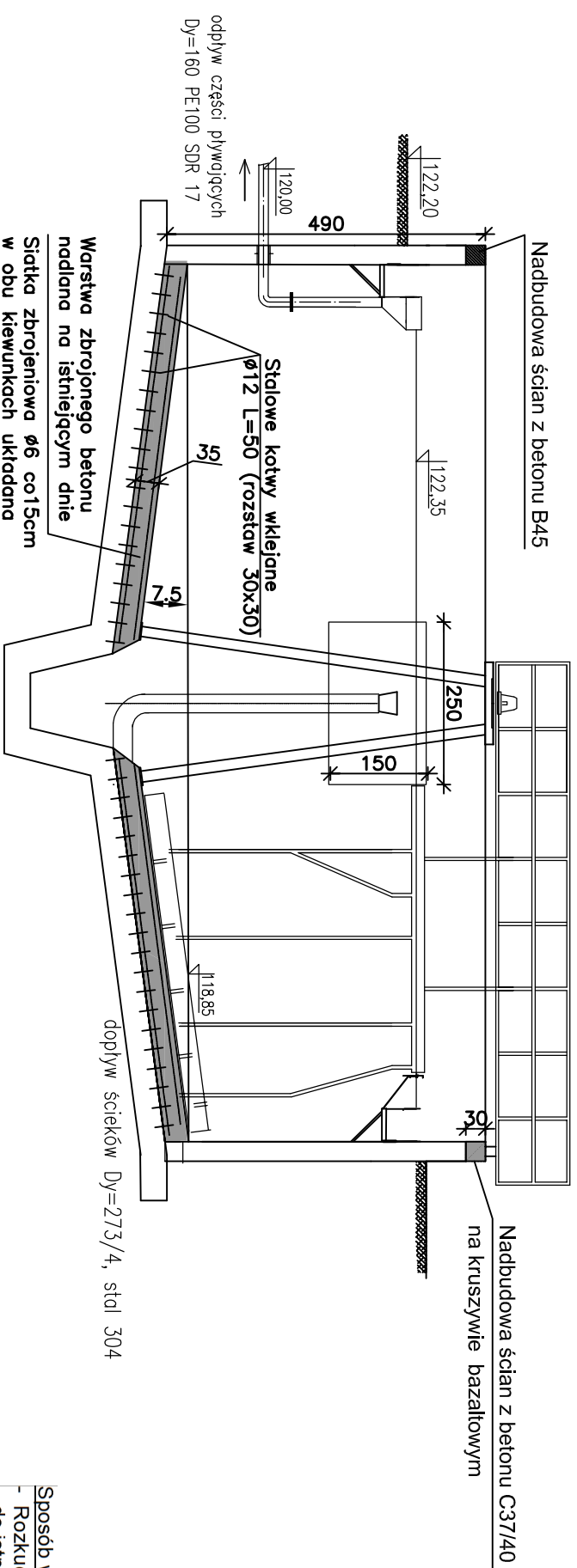
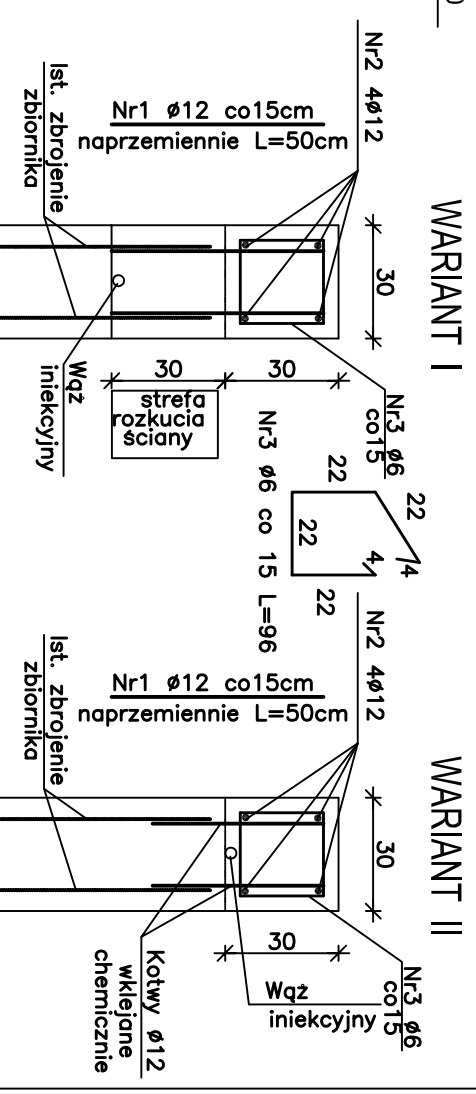


Przekrój A-A



NADBUDOWA KORONY ZBIORNIKA



Sposób wykonania nadbudowy zbiornika:

- Rozkucie istniejąca koronę zbiornika na wysokości około 30 cm pozostawiając istniejące zbrojenie do istniejącego zbrojenia mocować dodatkowe zbrojenie pod bieżnię zgarniacza
- usunąć luźny beton z powierzchni skutego betonu
- na powierzchni skutego betonu mocować wąż iniekcyjny
- po wykonaniu szalunków nawilżyć istniejącą koronę zbiornika
- zabetonować koronę zbiornika betonem C35/45 na kruszycie bazaltowym
- po trzech tygodniach od betonowania starą i nową powierzchnię betonu uszczelnić iniektem z żywicy. Technologia wprowadzania iniektu uzależniona jest od zaleceń producenta przyjętych materiałów.
- po opróżnieniu i oczyszczeniu zbiornika dopuszcza się zamiast skucia istniejącej korony zbiornika zastosować stalowe kotwy wklejane na ładunki chemiczne. W tym wypadku przed betonowaniem należy zgruszkować koronę istniejącego zbiornika. Uszczelnienie styku nadlewki z istniejącym betonem iniektem z żywicy jak opisano wyżej.

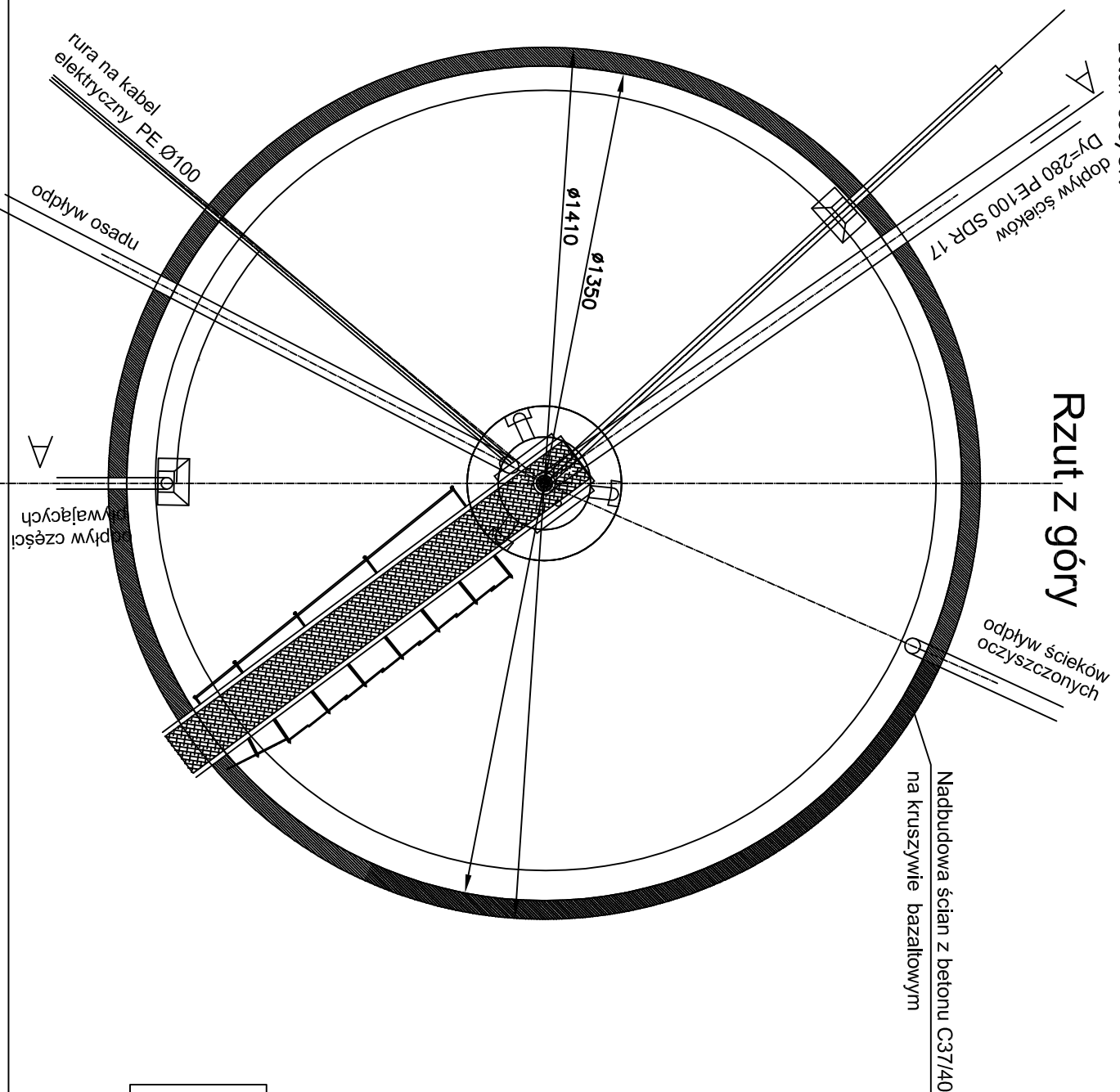
UWAGA:

Podczas wykonywania szalowania nadbudowy zbiornika należy zapewnić centryczny kształt projektowanej bieżni zgarniacza zapewniający prawidłowe działanie zgarniacza technologicznego.

Sposób wykonania nadbudowy płyty dennej zbiornika:

- opróżnić i wymyć dno i ściany zbiornika.
- zdemontować całe wyposażenie technologiczne zbiornika.
- zgruszkować wewnętrzną powierzchnię dna zbiornika.
- wkleić za pomocą ładunków chemicznych kotwy z prętów Ø12 długości 50 cm w rozstawie 30x30 cm
- zamontować zbrojenie nadlewki dwoma siatkami z prętów Ø6 w rozstawie 30x30 cm.
- przed betonowaniem obficie zmoczyć powierzchnię zgruszonego betonu płyty dennej,
- wykonać projektowaną nadlewkę z betonu C30/37
- pielęgnować beton (zgodnie z wymaganiami pkt. 4.5. normy PN-63/B-0625-1).

Rzut z góry



Beton C35/45
Beton C30/37
Stal AIII/N

		EKOWATER Zbigniew Ruszkowski ul. Kowackiej 37 05-092 Łomianki	
		Temat	
Przebudowa i rozbudowa oczyszczalni ścieków w Głownie		Temat	
OSADNIK WTORNY Ob.5a 4		Obiekt	
Nadbudowa korony zbiornika		Rysunek	
PROJEKT BUDOWLANY - WYKONAWCZY		Stadium	
KONSTRUKCJA		Branża	
mgr inż. Czesław Hryniewicz		Projektował	
mgr inż. Dawid Pawliszyn		Opracował	
mgr inż. Zbigniew Wojciechowski		Sprawdził	
01.2016		Data	
20/90/OL		Nr upr.	
1 : 50		Skala	
Rysunek		Rysunek	
K-1/Ob.5a		Rysunek	