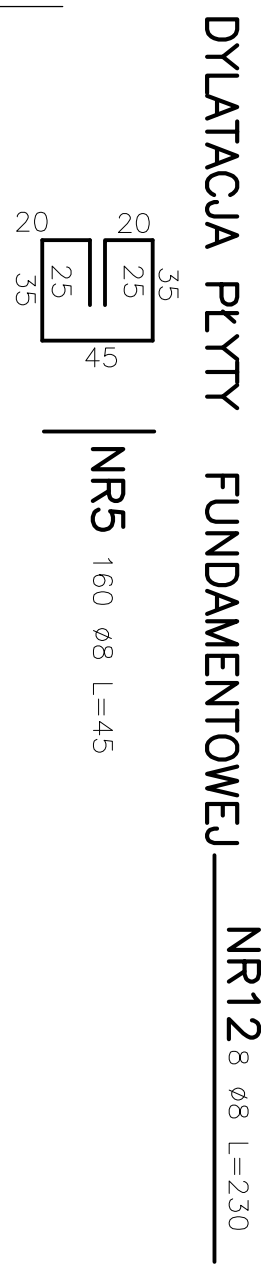
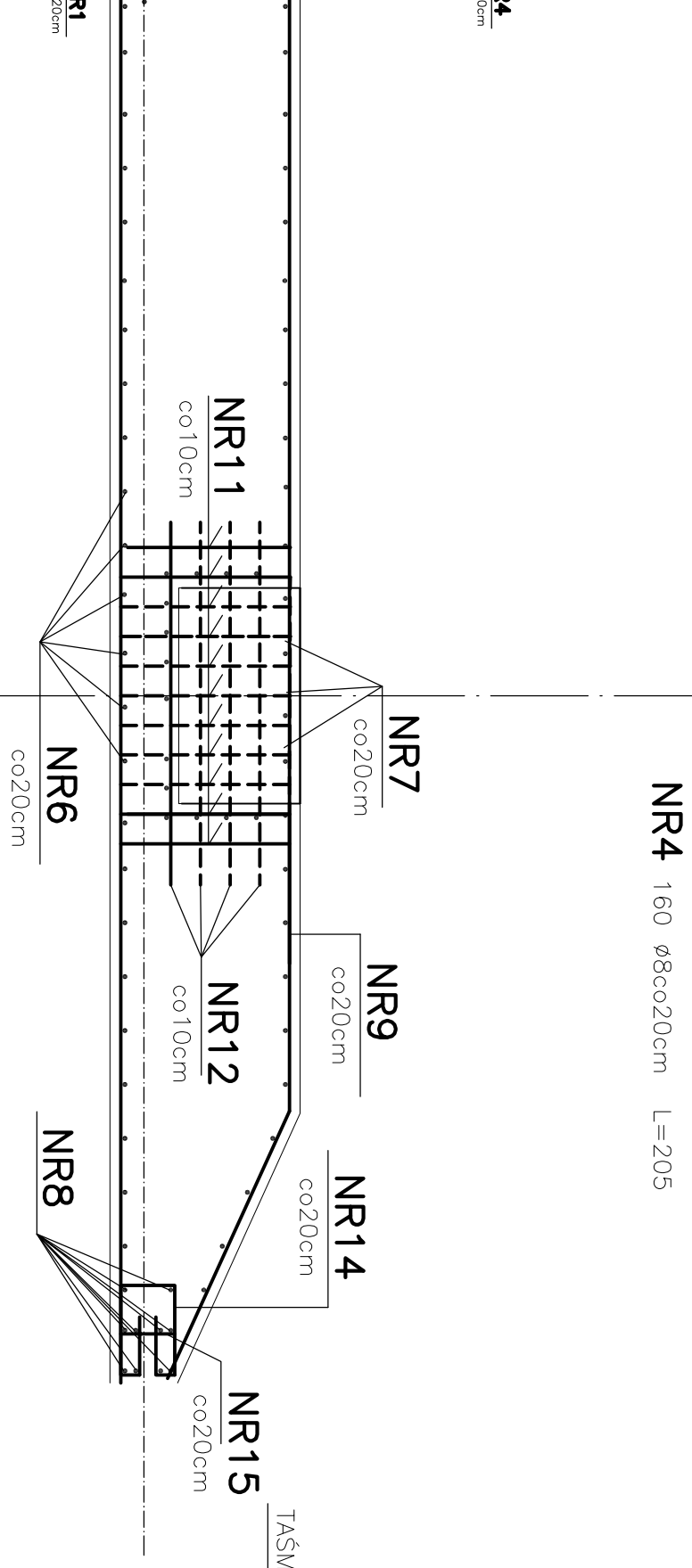
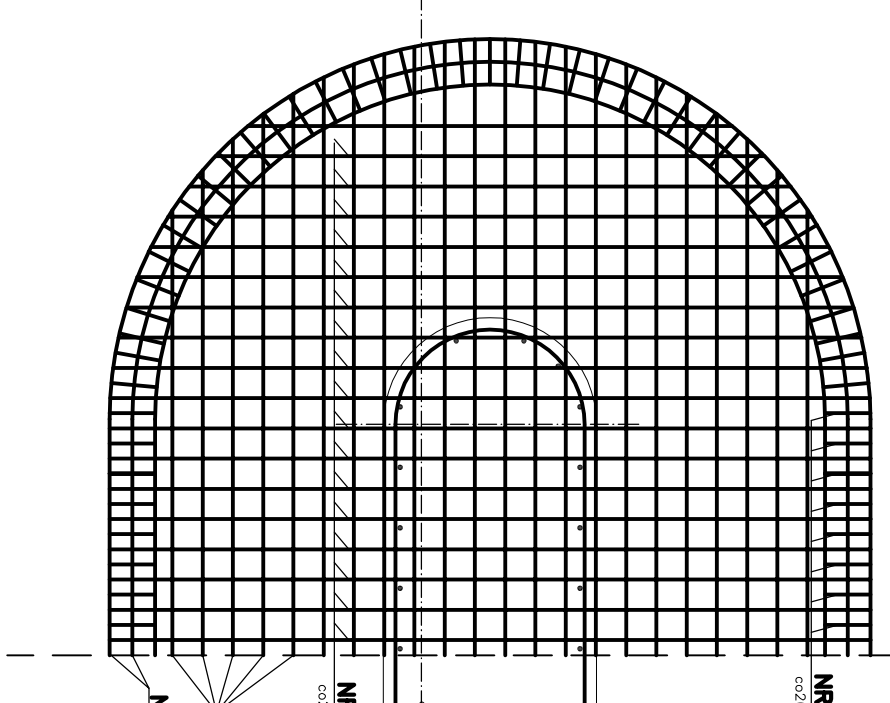
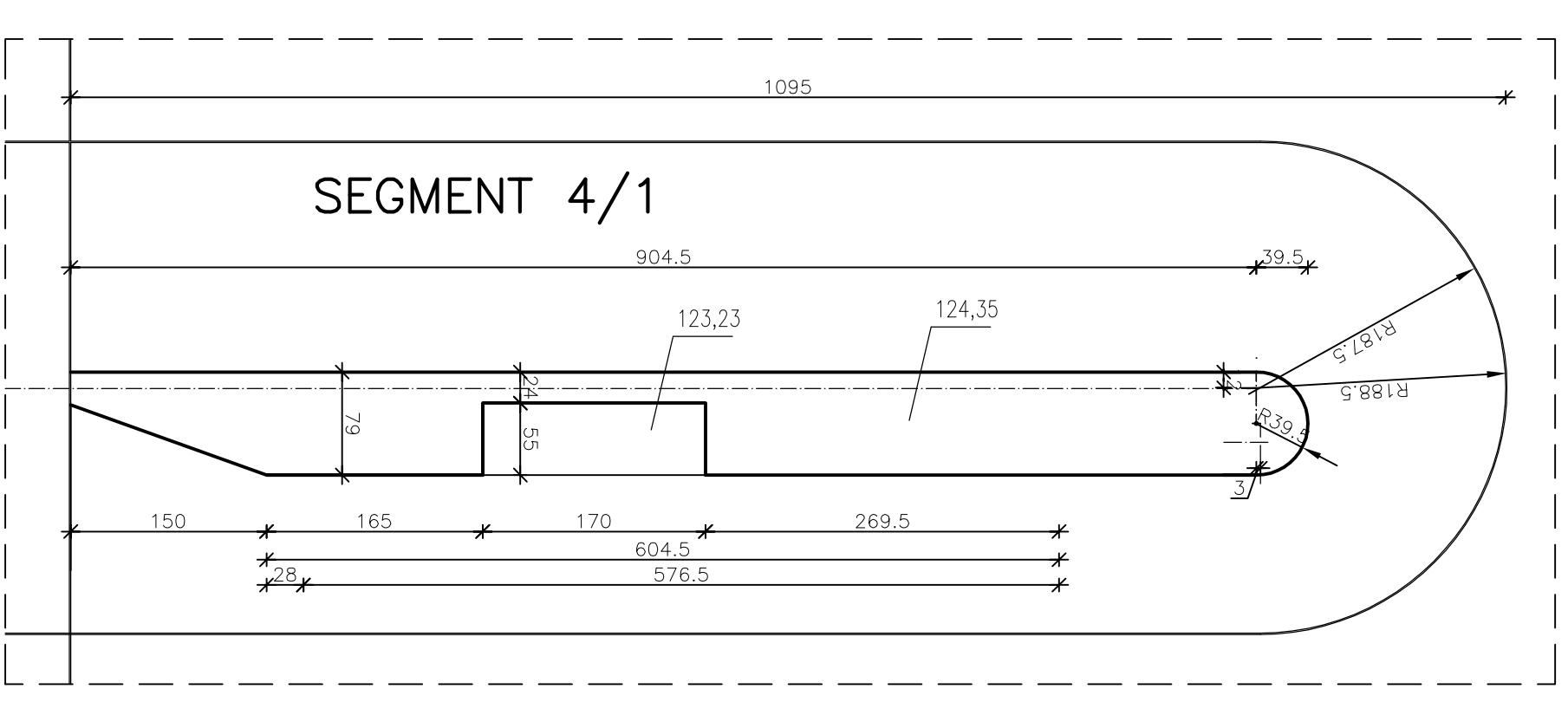


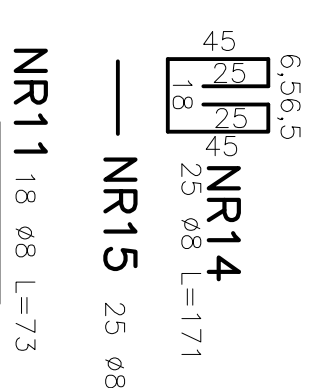
OZYSZCZALNIA SCIEKÓW - GŁÓWNO

BLOK BIOLOGICZNY SEGMENT 4/1

PRZERZY ROBOCZE I DYLACJE WYPEŁNIŚ TAŚMĄ
DYLACYJNĄ PCV NR 3.
PŁYTY PRZECHODZĄCE PRZEZ NISZĘ ROZCIĄC
I ZAĞIĄC W KORPUS PODPORY
GÓRNA CZEŚĆ BLOKU FUNDAMENTOWEGO
ŁĄCZNIE Z POMOSTEM TECHNOLOGICZNYM



NR4 160 ø8co20cm L=205

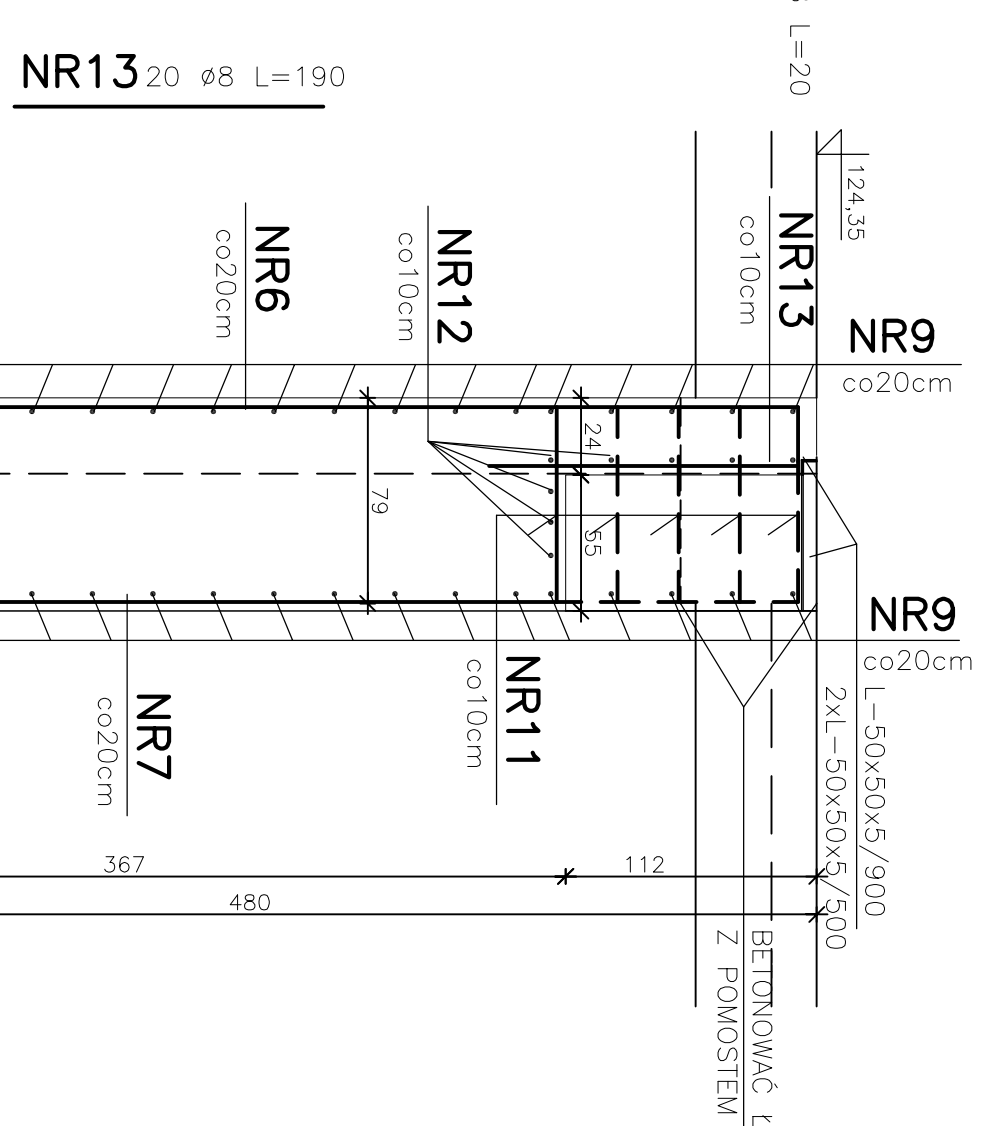


NR14 25 ø8 L=171

NR15 25 ø8 L=20

NR11 18 ø8 L=73

DYLACJA PŁYTY FUNDAMENTOWEJ NR12 8 ø8 L=230

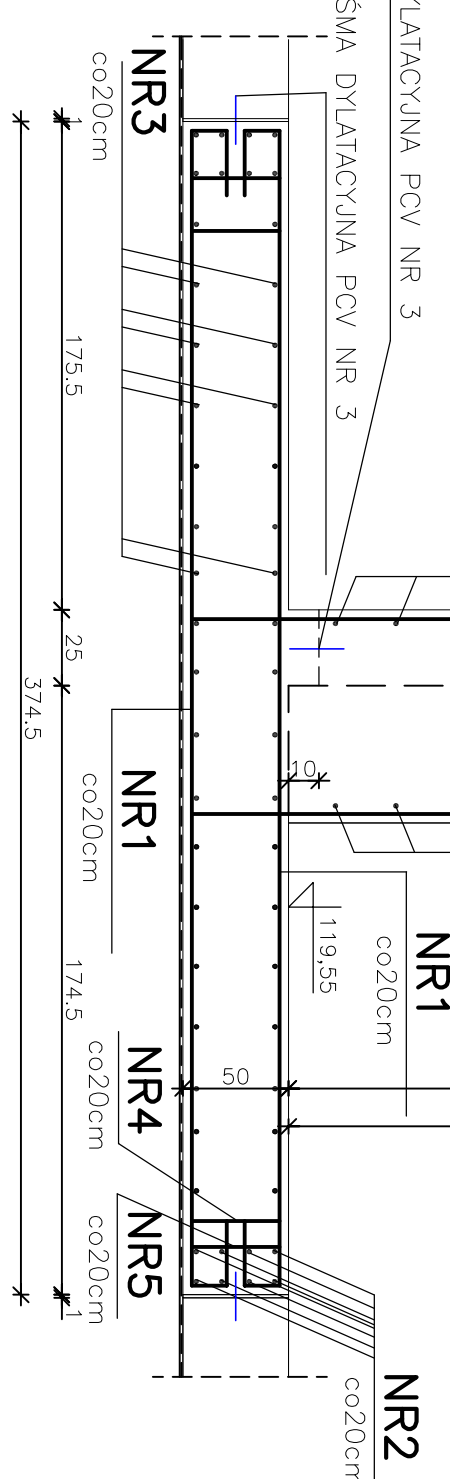


NR13 20 ø8 L=190

NR8 10 ø12 L=520

NR6 100 ø12 L=580

NR7 3 ø12 L=468



NR1 120 ø12 L=368

NR2 16 ø12 L=1088

NR3 40 ø12 L=1088

NR9 25 ø12 L=1895+50

Beton C30/37
Stal AIII/N

NR	ø	Ilość	Długość	Długość łączna
1	12	120	368	442
2	12	16	1088	175
3	12	40	1088	435
4	8	160	205	328
5	8	160	45	72
6	12	100	580	580
7	12	3	468	15
8	12	10	520	52
9	12	25	1945	488
11	8	18	73	14
12	8	8	230	19
13	8	20	190	38
14	8	25	171	43
15	8	25	20	5
Długość całkowita			2187	519
Ciężar 1mb stali			0,888	0,395
Ciężar stali			1942	205
Razem dla 1 sekcji			2147	kg
Razem dla 2 sekcji			4294	kg

		EKOWATER Zbigniew Ruszkowski ul. Kowalskiej 37 05-092 Łomża	
Temat	Przebudowa i rozbudowa oczyszczalni ścieków w Głownie		
Obiekt	Reaktor biologiczny Os-3 I Okr. 4		
Rysunek	Zbiorniki - segment 4/1		
Stadium	PROJEKT BUDOWLANY - WYKONAWCZY		
Branda	KONSTRUKCJA	Podpis	Nr upr.
Projektował	mgr inż. Czesław Hrybulewicz		20090101
Opracował	mgr inż. Dawid Przekop		1 : 50
Sprawił	mgr inż. Zbigniew Wódkowski		20090101
			K-6/OB.3/4